

本目录版权归兴盛发五金所有,翻印必究
本目录所有产品,以实物为准,如有更改,恕不另行通知
本目录所示规格配备仅为部分,如欲了解产品细节,
请联系兴盛发五金或其授权机构

This directory copyright belongs to XINGSHENGFA Hardware All, version will investigate.
This catalogue all products, with real product shall prevail, are subject to change without prior notice.
This directory is shown with only a partial specifications, if you want to understand the product detail,
please contact XINGSHENGFA Hardware or its authorized organization.

服务热线: 13370919166

兴盛发 XING SHENG FA HARDWARE PRODUCT CO., LIMITED

精益求精 开拓进取 不断创新

兴盛发五金制品有限公司

营销中心: 广州市白云区沙太路天健广场 E2102

电话: 020-87202153 / 87200690

传真: 020-87200849

网址: www.gz-xsf.com

邮箱: David@gz-xsf.com

XINGSHENGFA HARDWARE PRODUCT CO., LIMITED

Factory Add: PengXing Industrial, JiaZi Town, LuFeng City, DuangDong

Show Room: No.E2102, Tianjian Plaza, ShaTai Road, Baiyun District, Guangzhou

Tel: 020-87202153 / 87200690

Fax: 020-87200849

Website: www.gz-xsf.com

Email: David@gz-xsf.com

XINGSHENGFA
HARDWARE PRODUCT CO., LIMITED 兴盛发五金制品有限公司



兴盛发®
XING SHENG FA

精益求精 开拓进取 不断创新



2013 产品型录
Product catalog

公司简介 INTRODUCTION

兴盛发五金制品有限公司，多年来致力于家具五金配件产品的开发，生产和销售。

产品包括：橱柜配件，塑料配件，移门配件，家具办公等若干系列产品，我们不断耕耘，积极进取，目标只有一个：尽我们的一切努力，造就品质卓越的产品，为我们的客户提供一站式更为便捷的家具五金配件采购。

兴盛发人始终秉承“精求益精，开拓进取，不断创新”的经营理念，用卓越的品质造就辉煌，以恒久的承诺追求完美，竭诚与各界同仁携手共创未来！

Xingshengfa hardware product co.,limited was founded in 2005. We are specialized in designing, producing and marketing furniture fittings and Cabinet fittings.

Our products are mainly sold to South America , Southeast Asia, Africa ,Mid East ,Russia .We are known for our fine quality, uniqueness, and service. We grow with quality!

Our business principle is "Excellent Quality, Service First, and Customer First".

Welcome to visit our company and factory. If you are interested in our products, please do not hesitate to contact us. You are welcome to our Factory!



合作伙伴 Cooperative partner



- | | | |
|--|--|---|
|  <p>001/005
多功能插锁线盒
MULTI-FUNCTION PLUG LOCK BOX</p> |  <p>006/011
柜锁系列
CABINET LOCK SERIES</p> |  <p>012/022
铰链系列
HINGE SERIES</p> |
|  <p>023/030
导轨/转盘系列
BEARING SLIDE / TURNTABLE</p> |  <p>031/035
橱柜配件系列
CABINET ACCESSORY</p> |  <p>036/048
塑料配件系列
PLASTIC ACCESSORY
移门轮/磁吸系列
SLIDING DOOR/BUTT HINGE</p> |
|  <p>049/056
玻璃夹/板托系列
GLASS CLAMP/SUPPORTS</p> |  <p>057/066
连接件系列
CONNECTING FITTINGS</p> |  <p>067/078
家具柜脚系列
FURNITURE CUPBOARD LEG</p> |
|  <p>079/087
脚轮系列
CASTER SERIES</p> |  <p>088/090
可调垫系列
ADJUSTING GLIDE</p> |  <p>091
脚钉系列
FURNITURE GLIDE</p> |
|  <p>092/094
铁件系列
IRON FITTING</p> |  <p>095/098
门吸/衣钩/柜吸系列
GETE SUCTION/HOOK/BUTT HINGES</p> | |



豪华多功能插锁线盒系列
MULTI-FUNCTION PLUG LOCK BOX SERIES



豪华多功能插锁线盒系列
MULTI-FUNCTION PLUG LOCK BOX SERIES



关闭状态
Close



关闭状态
Close



关闭状态
Close



开启状态
Open



开启状态
Open



开启状态
Open

产品名称:多功能桌面插座

型号:A0201
颜色:红胡桃木
材质:锌合金/钢板
配插:三插/二插/电话/网络/15芯VAG(孔式)
主要尺寸:266mm×130mm×67mm

产品名称:多功能桌面插座

型号:A0202
颜色:闭银色
材质:锌合金/钢板
配插:三插/二插/电话/网络/音频
主要尺寸:266mm×130mm×67mm

产品名称:多功能桌面插座

型号:A0203
颜色:闭银色
材质:锌合金/钢板
配插:三插/二插/电话/网络/音频
主要尺寸:266mm×130mm×67mm



关闭状态
Close



关闭状态
Close



关闭状态
Close



开启状态
Open



开启状态
Open



开启状态
Open

产品名称:多功能桌面插座

型号:A0204
颜色:银胡桃木
材质:锌合金/钢板
配插:三插/二插/电话/网络/15芯VAG(孔式)
主要尺寸:266mm×130mm×67mm

产品名称:多功能桌面插座

型号:A0205
颜色:砂黑色
材质:锌合金/钢板
配插:三插/二插/电话/网络/15芯VAG(孔式)
主要尺寸:266mm×130mm×67mm

产品名称:多功能桌面插座

型号:A0206
颜色:光亮
材质:锌合金/钢板
配插:三插/二插/电话/网络/15芯VAG(孔式)
主要尺寸:266mm×130mm×67mm



关闭状态
Close



关闭状态
Close



关闭状态
Close



开启状态
Open



开启状态
Open



开启状态
Open

产品名称:多功能桌面插座

型号:A0301
颜色:砂黑
材质:锌合金/钢板
配插:三插/二插
主要尺寸:138mm×130mm×67mm

产品名称:多功能桌面插座

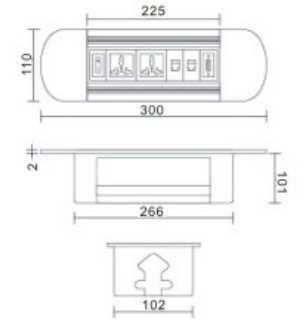
型号:A0302
颜色:砂黑
材质:锌合金/钢板
配插:三插/二插
主要尺寸:138mm×130mm×67mm

产品名称:多功能桌面插座

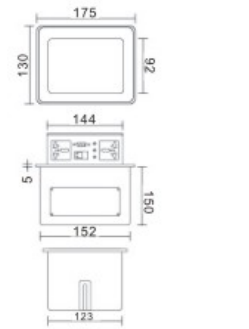
型号:A0203
颜色:闪银色
材质:锌合金/钢板
配插:电话/网络/15芯VAG(孔式)
主要尺寸:138mm×130mm×67mm



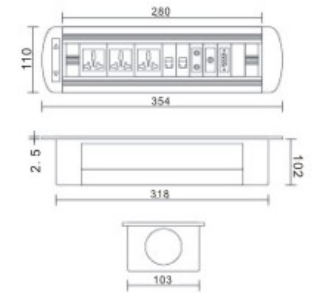
产品名称:多功能桌面插座
型号: A0401
Item No: A0401
材质:铝合金
Material: Aluminium Alloy



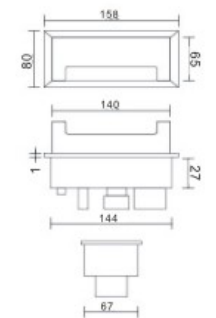
产品名称:多功能桌面插座
型号: A0402
Item No: A0402
材质:铝合金
Material: Aluminium Alloy



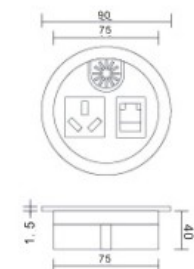
产品名称:多功能桌面插座
型号: A0403
Item No: A0403
材质:铝合金
Material: Aluminium Alloy



产品名称:多功能桌面插座
型号: A0404
Item No: A0404
材质:铝合金
Material: Aluminium Alloy



产品名称:多功能桌面插座
型号: A0405
Item No: A0405
材质:铝合金
Material: Aluminium Alloy



二极接地插 型号:A0304 三相四线16A插 型号:A0305 二极双用插座 型号:A0306 二极双用插座 型号:A0307 二极双用插座 型号:A0308 三插多功能插座 型号:A0309 耳机 型号:A0310



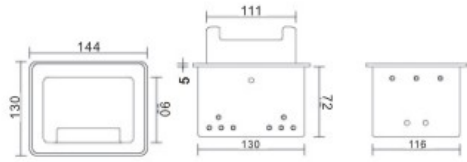
15芯VAG(针式) 型号:A0311 15芯VAG(孔式) 型号:A0312 15芯VAG(孔式) 型号:A0313 卡农(孔式) 型号:A0314 卡农(针式) 型号:A0315 卡农(针式) 型号:A0316 电视接口 型号:A0317 四芯电话插 型号:A0318



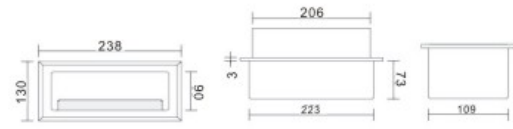
话筒 型号:A0319 话筒 型号:A0320 音响 型号:A0321 视频 型号:A0322 音频 型号:A0323 音频 型号:A0324 双连音频 型号:A0325 音频 型号:A0326



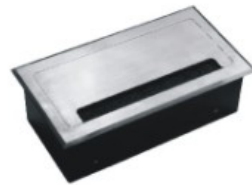
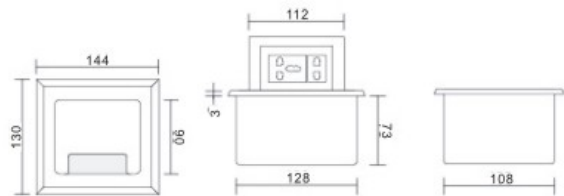
产品名称:多功能桌面插座
型号: A0501
Item No: A0501
材质: 铝合金
Material: Aluminium Alloy



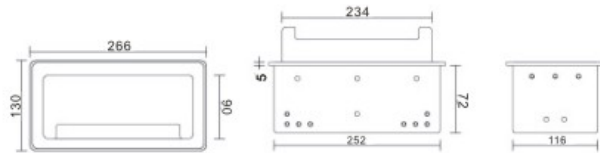
产品名称:多功能桌面插座
型号: A0502
Item No: A0502
材质: 铝合金
Material: Aluminium Alloy



产品名称:多功能桌面插座
型号: A0503
Item No: A0503
材质: 铝合金
Material: Aluminium Alloy



产品名称:多功能桌面插座
型号: A0504
Item No: A0504
材质: 铝合金
Material: Aluminium Alloy



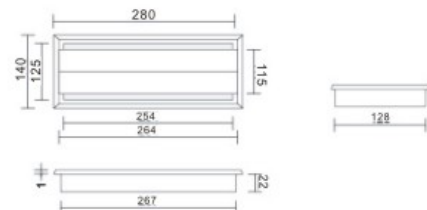
产品名称:多功能桌面插座
型号: A0505
Item No: A0505
材质: 铝合金
Material: Aluminium Alloy



A	80	160	275
B	80	80	80



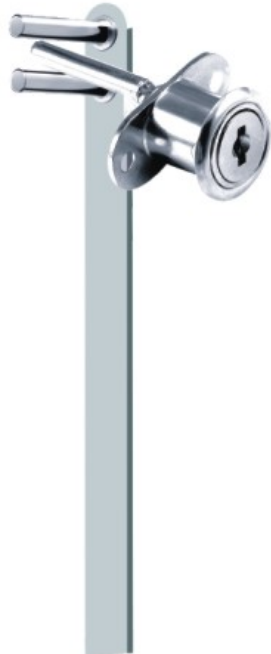
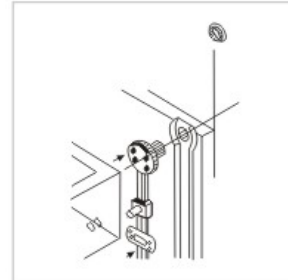
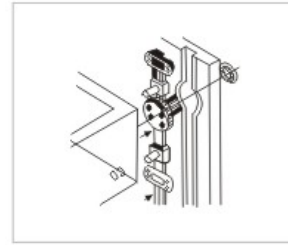
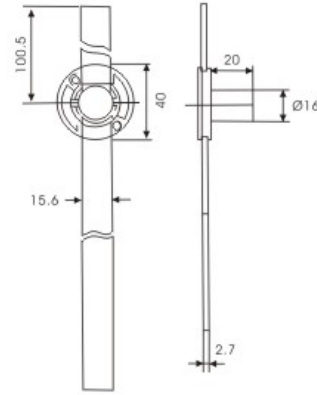
产品名称:多功能桌面插座
型号: A0506
Item No: A0506
材质: 铝合金
Material: Aluminium Alloy





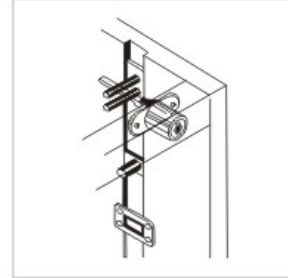
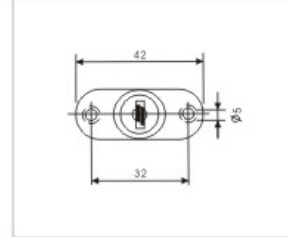
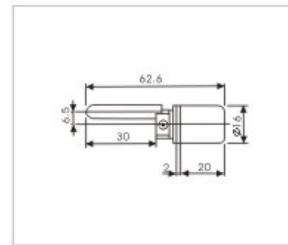
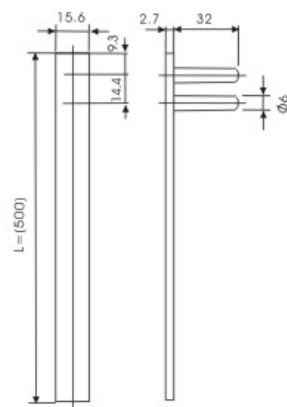
名称:三连侧面抽屉锁
型号: B0701
规格: $\varnothing 19 \times 22$
材质: 锌合金
颜色: 铬白/金色/黑色

Item No: B0701
Size: $\varnothing 19 \times 22$
Material: Zinc alloy
Color: Chrome Gold Black



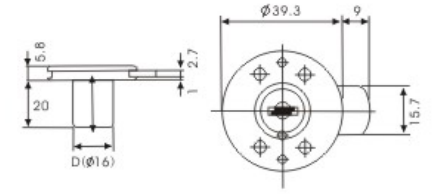
名称:三连正面抽屉锁
型号: B0702
规格: $\varnothing 16 \times 22$
材质: 锌合金
颜色: 铬白/金色/黑色

Item No: B0702
Size: $\varnothing 16 \times 22$
Material: Zinc alloy
Color: Chrome Gold Black



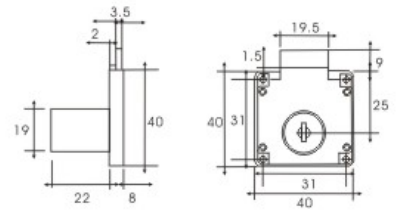
名称: 109 锁
型号: B0801
材质: 锌合金
颜色: 镀铬

Item No: B0801
Material: Zinc alloy
Color: Chrome



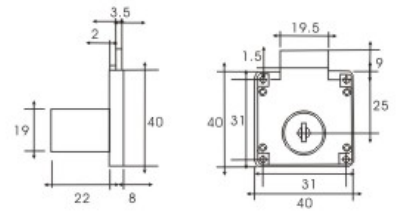
名称: 587 锁
型号: B0802
材质: 锌合金
颜色: 镀铬

Item No: B0802
Material: Zinc alloy
Color: Chrome



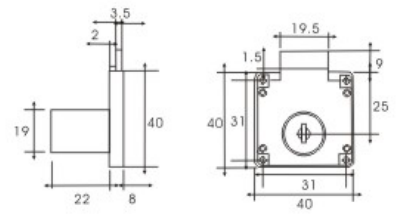
名称: 138-22 锁
型号: B0803
材质: 锌合金
颜色: 镀铬

Item No: B0803
Material: Zinc alloy
Color: Chrome



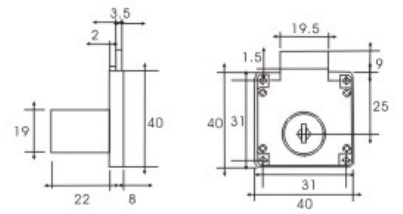
名称: 138-22 锁
型号: B0804
材质: 锌合金
颜色: 镀铬

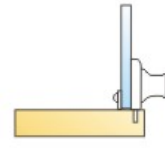
Item No: B0804
Material: Zinc alloy
Color: Chrome



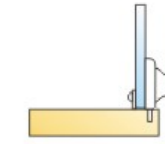
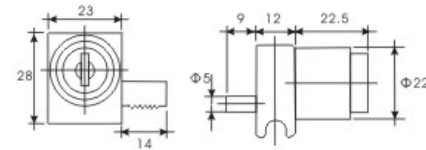
名称: 138-32 锁
型号: B0805
材质: 锌合金
颜色: 镀铬

Item No: B0805
Material: Zinc alloy
Color: Chrome

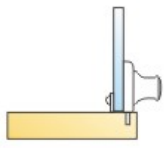
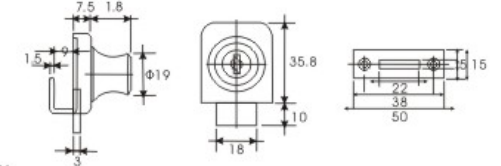




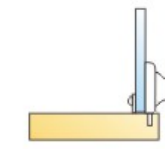
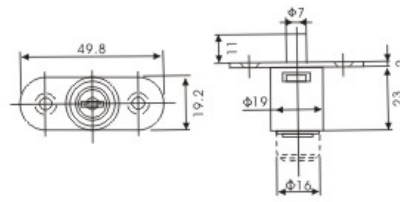
名称: 405 锁
型号: B0901
材质: 锌合金
颜色: 镀铬
Item No: B0901
Material: Zinc alloy
Color: Chrome



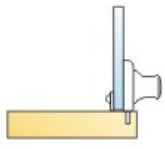
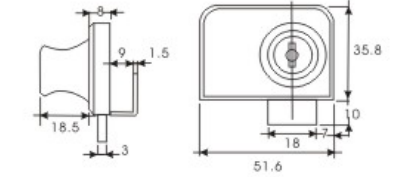
名称: 407 锁
型号: B1001
材质: 锌合金
颜色: 镀铬
Item No: B1001
Material: Zinc alloy
Color: Chrome



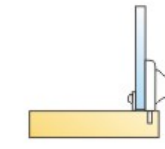
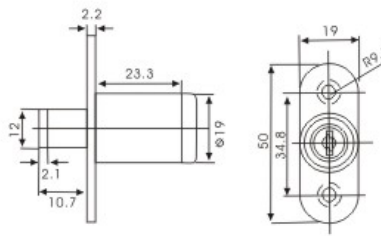
名称: 105 锁 (黑)
型号: B0902
材质: 锌合金
颜色: 镀铬
Item No: B0902
Material: Zinc alloy
Color: Chrome



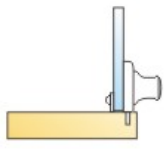
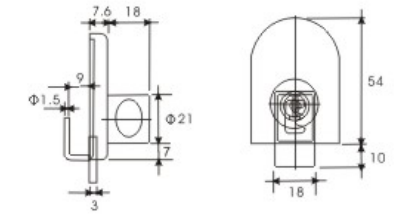
名称: 417 锁
型号: B1002
材质: 锌合金
颜色: 镀铬
Item No: B1002
Material: Zinc alloy
Color: Chrome



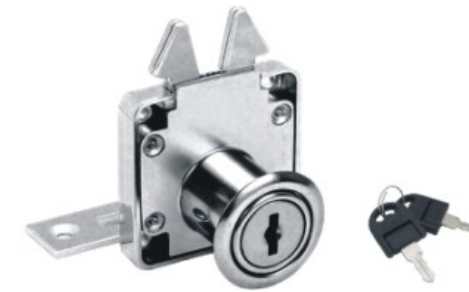
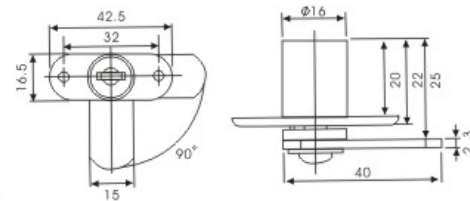
名称: 105 锁
型号: B0903
材质: 锌合金
颜色: 镀铬
Item No: B0903
Material: Zinc alloy
Color: Chrome



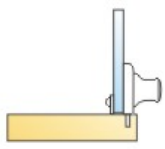
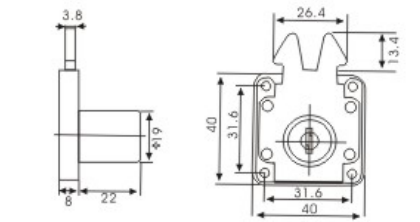
名称: 408 锁
型号: B1003
材质: 锌合金
颜色: 镀铬
Item No: B1003
Material: Zinc alloy
Color: Chrome



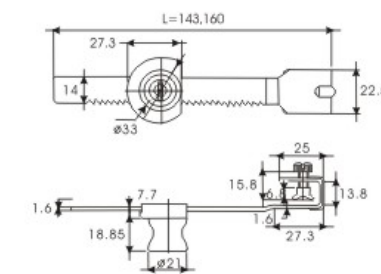
名称: 208 锁
型号: B0904
材质: 锌合金
颜色: 镀铬
Item No: B0904
Material: Zinc alloy
Color: Chrome



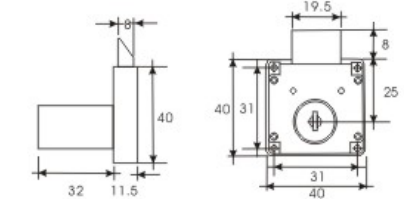
名称: 202-22 锁
型号: B1004
材质: 锌合金
颜色: 镀铬
Item No: B1004
Material: Zinc alloy
Color: Chrome



名称: 328 锁
型号: B0905
材质: 锌合金
颜色: 镀铬
Item No: B0905
Material: Zinc alloy
Color: Chrome



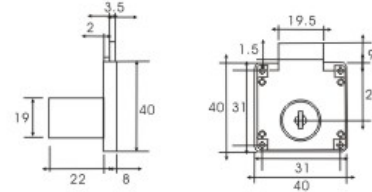
名称: 338-32 锁
型号: B1005
材质: 锌合金
颜色: 镀铬
Item No: B1005
Material: Zinc alloy
Color: Chrome





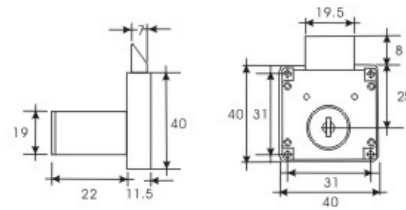
名称: 138-22 锁
型号: B1101
材质: 锌合金
颜色: 镀铬

Item No: B1101
Material: Zinc alloy
Color: Chrome

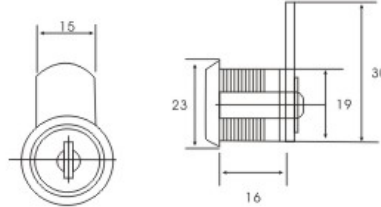


名称: 136-22 锁
型号: B1102
材质: 锌合金
颜色: 镀铬

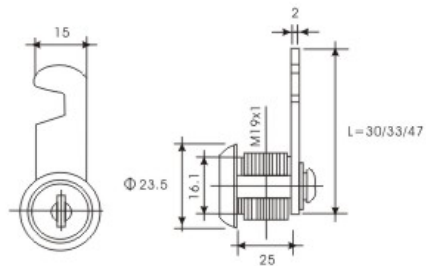
Item No: B1102
Material: Zinc alloy
Color: Chrome



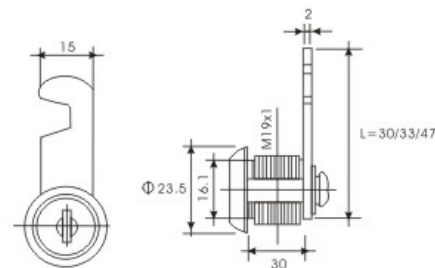
名称: 103-20 锁 / 103-25 锁 / 103-30 锁



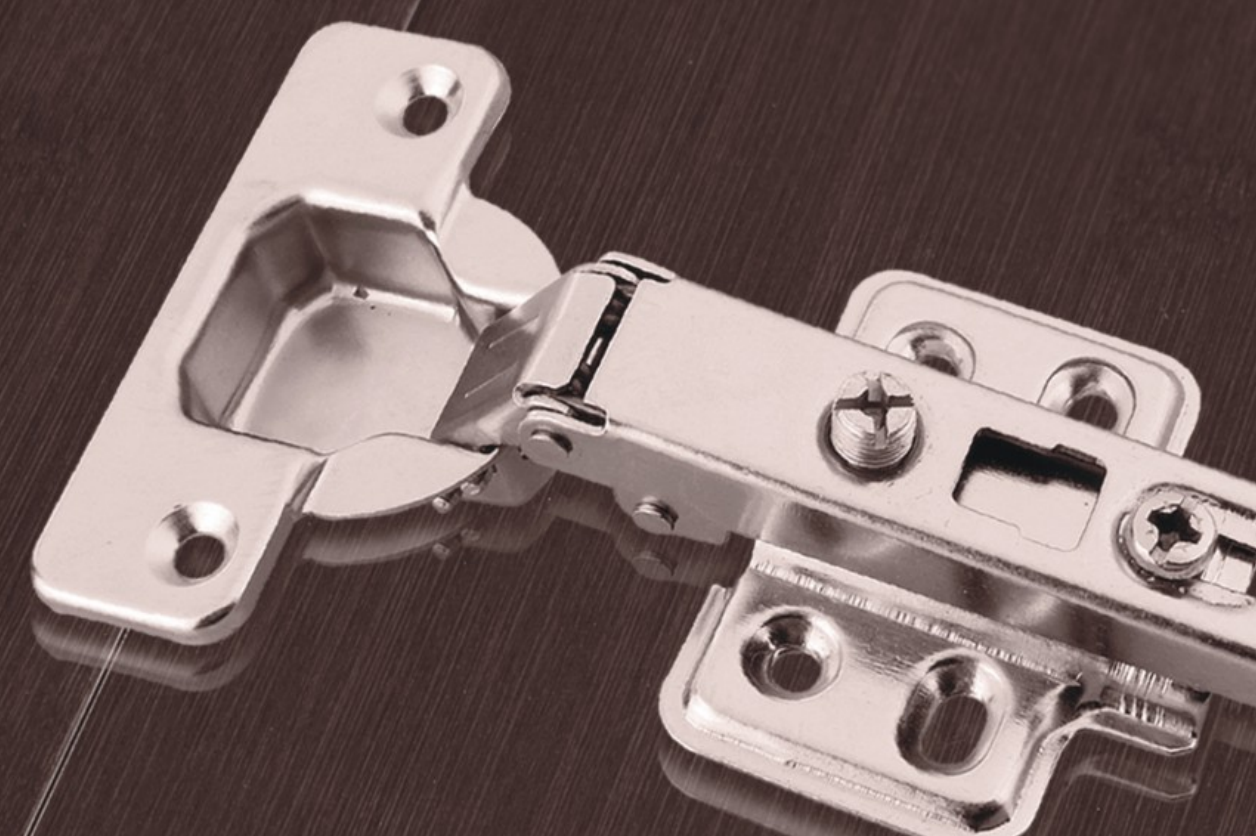
型号/Item No: B1103



型号/Item No: B1104



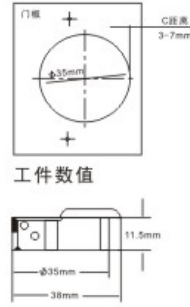
型号/Item No: B1105





带自动缓冲关闭(整合液压装置)
开启角度100°
铰杯直径: 35mm
门板C距离: 3-7mm
适用门板厚度: 15-21mm
可选铰杯安装孔距: (45,48,52)mm

Buffer with automatic shut down (integrated hydraulic device)
Opening angle 100°
Diameter of hinge cup: 35mm
Door C distance: 3-7mm
For door thickness: 15-21mm
Optional hinge cup Mounting Holes: (45,48,52) mm

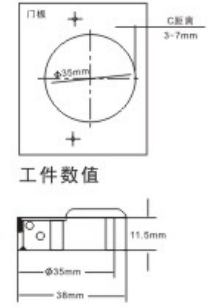


工件数值



带自动缓冲关闭(整合液压装置)
开启角度95°
铰杯直径: 35mm
门板C距离: 3-7mm
适用门板厚度: 15-21mm
可选铰杯安装孔距: (45,48,52)mm

Buffer with automatic shut down (integrated hydraulic device)
Opening angle 95°
Diameter of hinge cup: 35mm
Door C distance: 3-7mm
For door thickness: 15-21mm
Optional hinge cup Mounting Holes: (45,48,52) mm

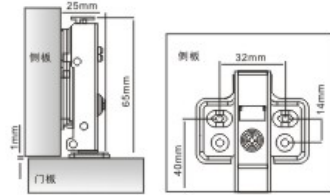


工件数值



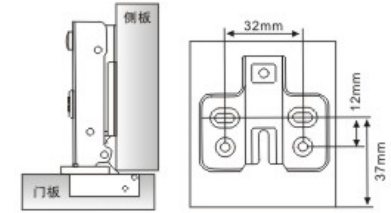
名称: 液压铰链 直弯
型号: C1301 Item No: C1401
材质: 铁 Material: Iron
处理: 镍 Finish: Nickel

盖子式
Cover Type



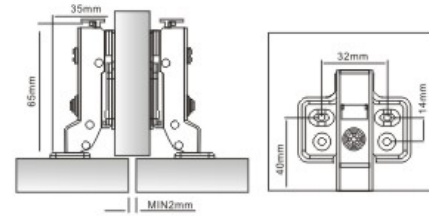
名称: 液压铰链 直弯
型号: C1401 Item No: C1401
材质: 铁 Material: Iron
处理: 镍 Finish: Nickel

盖子式
Cover Type



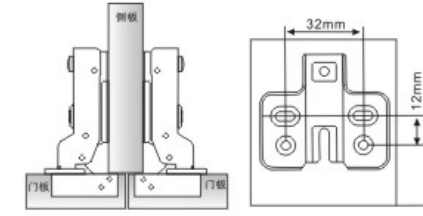
名称: 液压铰链 中弯
型号: C1402 Item No: C1402
材质: 铁 Material: Iron
处理: 镍 Finish: Nickel

半盖门式
Semi-covered portal



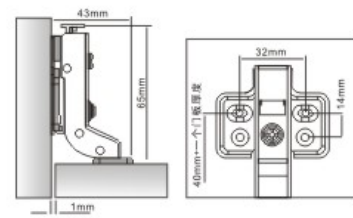
名称: 液压铰链 中弯
型号: C1402 Item No: C1402
材质: 铁 Material: Iron
处理: 镍 Finish: Nickel

半盖门式
Semi-covered portal



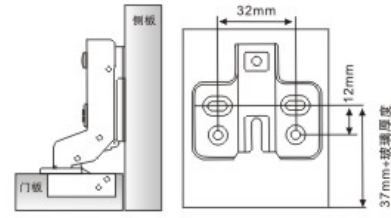
名称: 液压铰链 大弯
型号: C1403 Item No: C1403
材质: 铁 Material: Iron
处理: 镍 Finish: Nickel

嵌门式
Embedded portal



名称: 液压铰链 大弯
型号: C1403 Item No: C1403
材质: 铁 Material: Iron
处理: 镍 Finish: Nickel

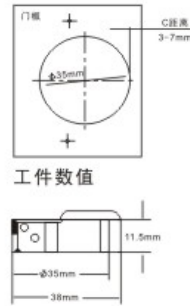
嵌门式
Embedded portal





带自动缓冲关闭(整合液压装置)
开启角度105°
铰杯直径: 35mm
门板C距离: 3-7mm
适用门板厚度: 15-21mm
可选铰杯安装孔距: (45,48,52)mm

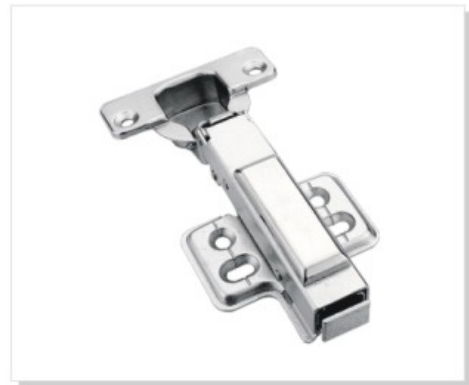
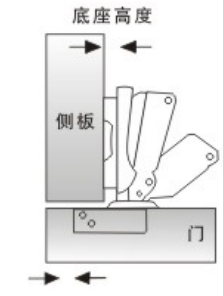
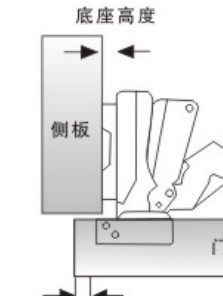
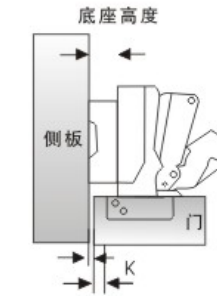
Buffer with automatic shut down (integrated hydraulic device)
Opening angle 105°
Diameter of hinge cup: 35mm
Door C distance: 3-7mm
For door thickness: 15-21mm
Optional hinge cup Mounting Holes: (45,48,52) mm



名称: 机动铰链 直弯
型号: C1601 Item No: C1601
材质: 铁 Material: Iron
处理: 镍 Finish: Nickel

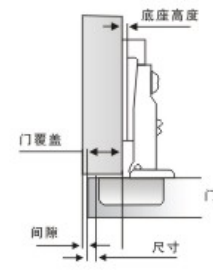
名称: 机动铰链 中弯
型号: C1602 Item No: C1602
材质: 铁 Material: Iron
处理: 镍 Finish: Nickel

名称: 机动铰链 大弯
型号: C1603 Item No: C1603
材质: 铁 Material: Iron
处理: 镍 Finish: Nickel



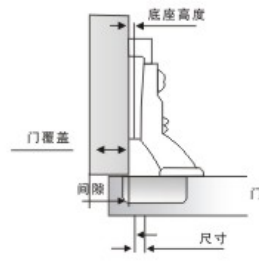
名称: 拆装液压铰链(合金尾) 直弯
型号: C1501 Item No: C1501
材质: 铁 Material: Iron
处理: 镍 Finish: Nickel

盖子式
Cover Type



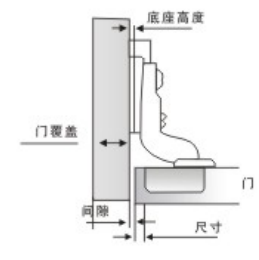
名称: 拆装液压铰链(合金尾) 中弯
型号: C1502 Item No: C1502
材质: 铁 Material: Iron
处理: 镍 Finish: Nickel

半盖门式
Semi-covered portal



名称: 拆装液压铰链(合金尾) 大弯
型号: C1503 Item No: C1503
材质: 铁 Material: Iron
处理: 镍 Finish: Nickel

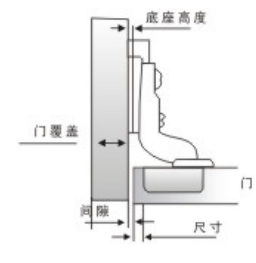
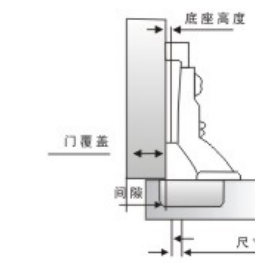
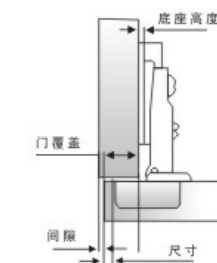
嵌门式
Embedded portal



名称: 橱窗铰链 直弯
型号: C1604 Item No: C1604
材质: 铁 Material: Iron
处理: 镍 Finish: Nickel

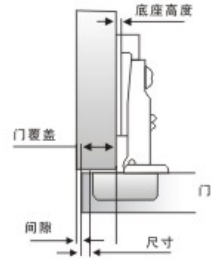
名称: 橱窗铰链 中弯
型号: C1605 Item No: C1605
材质: 铁 Material: Iron
处理: 镍 Finish: Nickel

名称: 橱窗铰链 大弯
型号: C1606 Item No: C1606
材质: 铁 Material: Iron
处理: 镍 Finish: Nickel

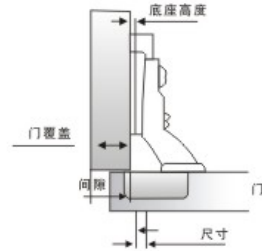




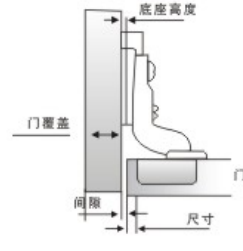
名称: 拆装铰链 (铁尾) 直弯
型号: C1701 Item No: C1701
材质: 铁 Material: Iron
处理: 镍 Finish: Nickel



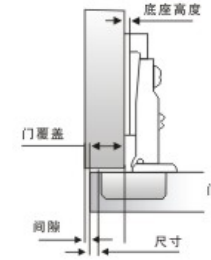
名称: 拆装铰链 (铁尾) 中弯
型号: C1702 Item No: C1702
材质: 铁 Material: Iron
处理: 镍 Finish: Nickel



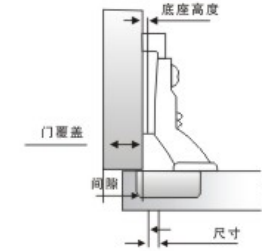
名称: 拆装铰链 (铁尾) 大弯
型号: C1703 Item No: C1703
材质: 铁 Material: Iron
处理: 镍 Finish: Nickel



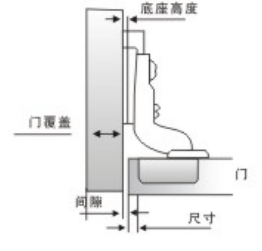
名称: 一段力铰链 直弯
型号: C1801 Item No: C1801
材质: 铁 Material: Iron
处理: 镍 Finish: Nickel



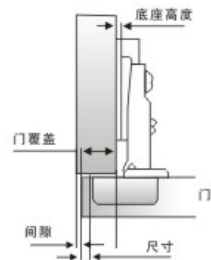
名称: 一段力铰链 中弯
型号: C1802 Item No: C1802
材质: 铁 Material: Iron
处理: 镍 Finish: Nickel



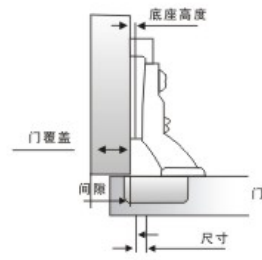
名称: 一段力铰链 大弯
型号: C1803 Item No: C1803
材质: 铁 Material: Iron
处理: 镍 Finish: Nickel



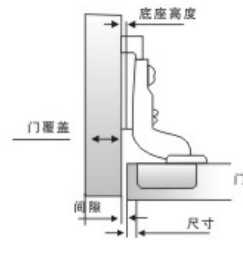
名称: 普通铰链 直弯
型号: C1704 Item No: C1704
材质: 铁 Material: Iron
处理: 镍 Finish: Nickel



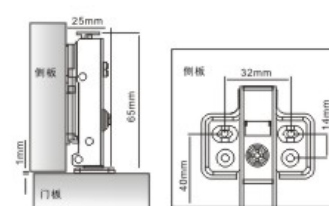
名称: 普通铰链 中弯
型号: C1705 Item No: C1705
材质: 铁 Material: Iron
处理: 镍 Finish: Nickel



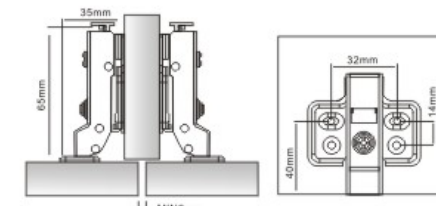
名称: 普通铰链 大弯
型号: C1706 Item No: C1706
材质: 铁 Material: Iron
处理: 镍 Finish: Nickel



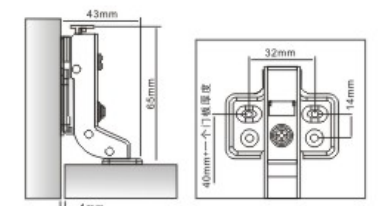
名称: 不锈钢普通铰链 直弯
型号: C1804 Item No: C1804
材质: 铁 Material: Iron
处理: 镍 Finish: Nickel



名称: 不锈钢普通铰链 中弯
型号: C1805 Item No: C1805
材质: 铁 Material: Iron
处理: 镍 Finish: Nickel



名称: 不锈钢普通铰链 大弯
型号: C1806 Item No: C1806
材质: 铁 Material: Iron
处理: 镍 Finish: Nickel





名称: 拆装玻璃液压铰链 直弯
型号: C1901 Item No: C1901
材质: 铁 Material: Iron
处理: 镍 Finish: Nickel



名称: 拆装玻璃液压铰链 中弯
型号: C1902 Item No: C1902
材质: 铁 Material: Iron
处理: 镍 Finish: Nickel



名称: 拆装玻璃液压铰链 大弯
型号: C1903 Item No: C1903
材质: 铁 Material: Iron
处理: 镍 Finish: Nickel



名称: 30° 铰链
型号: C2001 Item No: C2001
材质: 铁 Material: Iron
处理: 镍 Finish: Nickel



名称: 45° 铰链
型号: C2002 Item No: C2002
材质: 铁 Material: Iron
处理: 镍 Finish: Nickel



名称: 90° 铰链
型号: C2003 Item No: C2003
材质: 铁 Material: Iron
处理: 镍 Finish: Nickel



名称: 玻璃液压铰链 直弯
型号: C1904 Item No: C1904
材质: 铁 Material: Iron
处理: 镍 Finish: Nickel



名称: 玻璃液压铰链 中弯
型号: C1905 Item No: C1905
材质: 铁 Material: Iron
处理: 镍 Finish: Nickel



名称: 玻璃液压铰链 大弯
型号: C1906 Item No: C1906
材质: 铁 Material: Iron
处理: 镍 Finish: Nickel



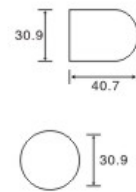
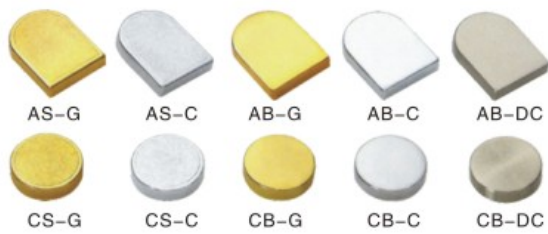
名称: 115° 铰链
型号: C2004 Item No: C2004
材质: 铁 Material: Iron
处理: 镍 Finish: Nickel



名称: 135° 铰链
型号: C2005 Item No: C2005
材质: 铁 Material: Iron
处理: 镍 Finish: Nickel



名称: 180° 铰链
型号: C2006 Item No: C2006
材质: 铁 Material: Iron
处理: 镍 Finish: Nickel



型号:
材质: 铁+国标锌合金/塑料
处理: 砂银、砂金、光银、光金、拉丝
Item No:
Material: Iron+GB zinc alloy / plastic
Finish: Sandy silver / Sandy gold / Polishing silver / Polishing gold / Nickel satin



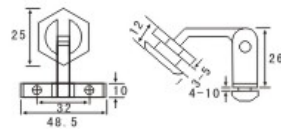
名称: 自弹铰链
型号: C2007 Item No: C2007
材质: 铁 Material: Iron
处理: 镍 Finish: Nickel



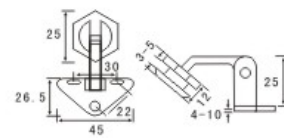
名称: 短臂铰链
型号: C2008 Item No: C2008
材质: 铁 Material: Iron
处理: 镍 Finish: Nickel



名称: 曲臂铰链
型号: C2009 Item No: C2009
材质: 铁 Material: Iron
处理: 镍 Finish: Nickel



名称: 玻璃合页
型号: C1907 Item No: C1907
材质: 铁 Material: Iron
处理: 镍 Finish: Nickel



名称: 玻璃合页
型号: C1908 Item No: C1908
材质: 铁 Material: Iron
处理: 镍 Finish: Nickel



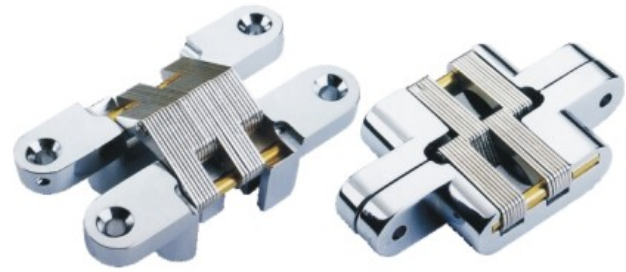
名称: 桥型铰链
型号: C2010 Item No: C2010
材质: 铁 Material: Iron
处理: 镍 Finish: Nickel



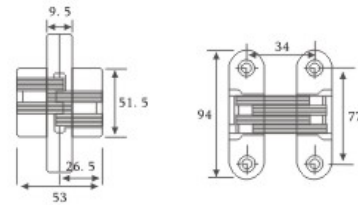
名称: 桥型铰链
型号: C2011 Item No: C2011
材质: 铁 Material: Iron
处理: 镍 Finish: Nickel



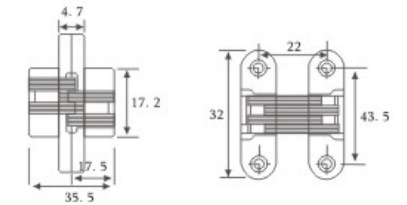
名称: 桥型铰链
型号: C2012 Item No: C2013
材质: 铁 Material: Iron
处理: 镍 Finish: Nickel



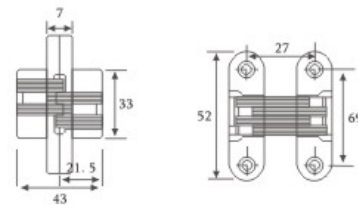
型号: C2101
材质: 锌合金
处理: 金色 / 银色
Item No: C2101
Material: Zinc alloy
Finish: Gold / Silver



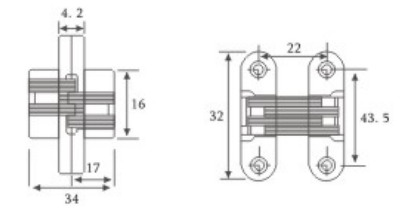
型号: C2201
材质: 锌合金
处理: 金色 / 银色
Item No: C2201
Material: Zinc alloy
Finish: Gold / Silver



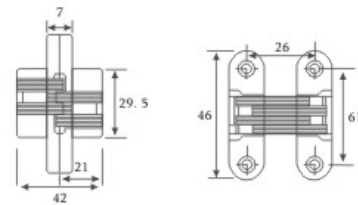
型号: C2102
材质: 锌合金
处理: 金色 / 银色
Item No: C2102
Material: Zinc alloy
Finish: Gold / Silver



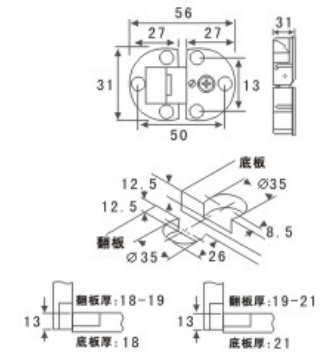
型号: C2202
材质: 锌合金
处理: 金色 / 银色
Item No: C2202
Material: Zinc alloy
Finish: Gold / Silver



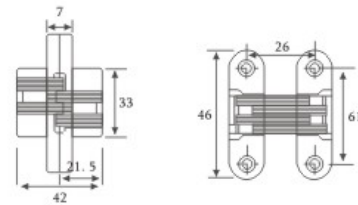
型号: C2103
材质: 锌合金
处理: 金色 / 银色
Item No: C2103
Material: Zinc alloy
Finish: Gold / Silver



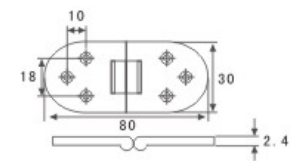
型号: C2203
材质: 锌合金
处理: 金色 / 银色
Item No: C2203
Material: Zinc alloy
Finish: Gold / Silver



型号: C2104
材质: 锌合金
处理: 金色 / 银色
Item No: C2104
Material: Zinc alloy
Finish: Gold / Silver



型号: C2204
材质: 锌合金
处理: 金色 / 银色
Item No: C2204
Material: Zinc alloy
Finish: Gold / Silver





导轨 / 转盘系列
BEARING SLIDE / TURNTABLE SERIES



导轨 / 转盘系列
BEARING SLIDE / TURNTABLE SERIES



型号: D2401 Item No: D2401
材质: 冷轧钢板 Material: Cold rolled steel
处理: 喷漆(黑色/白色/棕色) Finish: Paint (Black/White/Brown)



Features



Features



Features

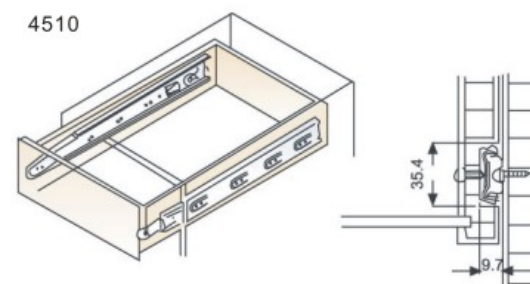
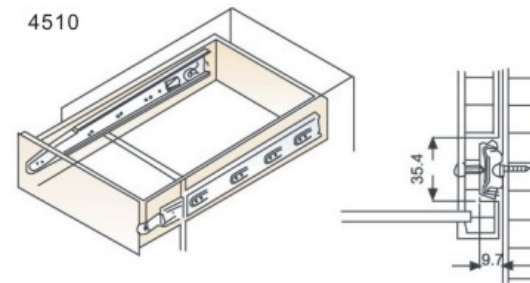
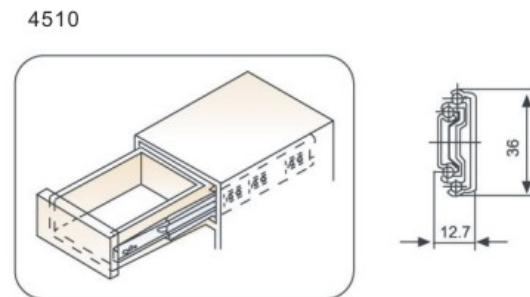
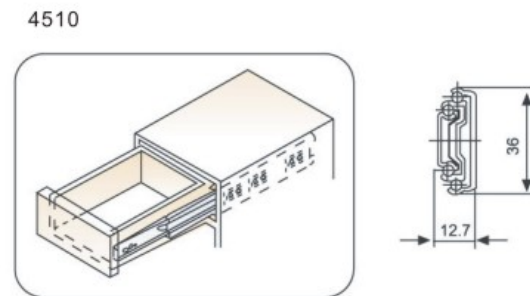
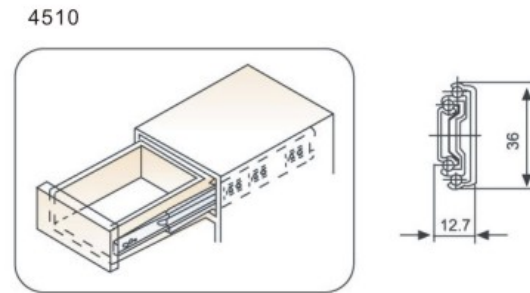


Features



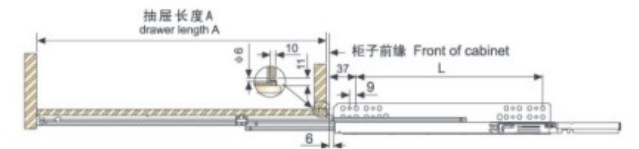
LY-A83 阻尼自动回位钢珠三节滑轨系列
最新特点
采用美国进口高精度生产线和检测仪器;
选用优质高强度钢轧制, 推拉滑动顺畅平稳、无噪音、安全可靠;
新一代的分离装置, 使抽屉的安装和拆卸更加方便;
载重量可负荷40kg, 使用寿命达8万次以上。

LY-A83 Tri-node slide rail series with self-return steel-ball damping Latest features
Produced on U.S imported high precision production line & measuring equipments;
High strength steel, Smooth and silent running, safe & reliable;
New generation scissor release device for easy drawer installation & dissembling;
Load capacity: 40kg, cycle test over 80,000 times.



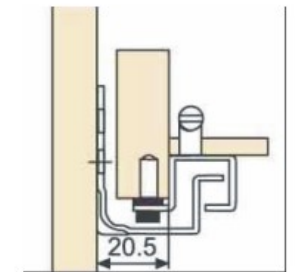
型号: D2601
材质: 冷轧钢板
处理: 喷漆 (黑色/白色/棕色)

Item No: D2601
Material: Cold rolled steel
Finish: Paint (Black/White/Brown)



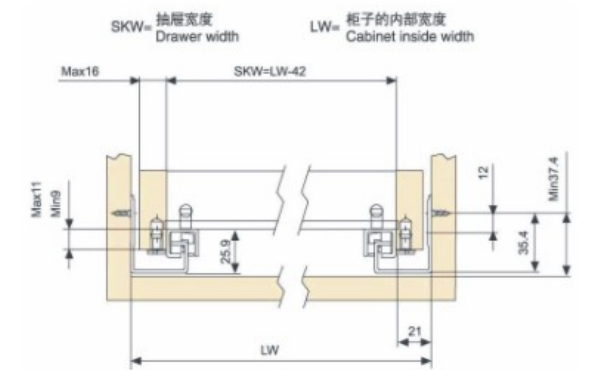
型号: D2602
材质: 冷轧钢板
处理: 喷漆 (黑色/白色/棕色)

Item No: D2602
Material: Cold rolled steel
Finish: Paint (Black/White/Brown)



型号: D2603
材质: 冷轧钢板
处理: 喷漆 (黑色/白色/棕色)

Item No: D2603
Material: Cold rolled steel
Finish: Paint (Black/White/Brown)





型号: D2701 Item No: D2701



型号: D2703 Item No: D2703



型号: D2702 Item No: D2702



型号: D2704 Item No: D2704



型号: D2705 Item No: D2705



型号: D2801 Item No: D2801



型号: D2802 Item No: D2802



型号: D2803 Item No: D2803



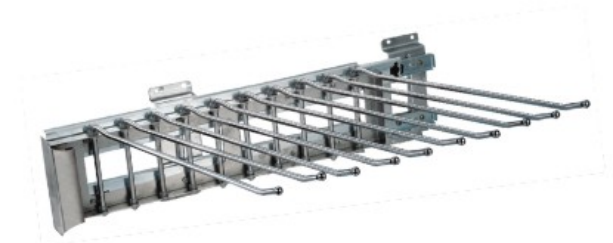
型号: D2804 Item No: D2804



型号: D2805 Item No: D2805



型号: D2806 Item No: D2806



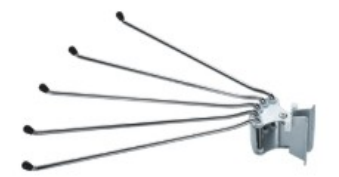
型号: D2807 Item No: D2807



型号: D2808 Item No: D2808



型号: D2809 Item No: D2809

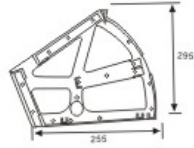


型号: D2810 Item No: D2810



材质: 塑料
Material: Plastic
表面处理: 白色、黑色、粉色
Finish: White, black, pink
规格: 大号、小号
Size: Tuba, trumpet

型号: D2901
Item No: D2901



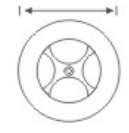
材质: 塑料
Material: Plastic
表面处理: 白色、黑色、粉色
Finish: White, black, pink
规格: 大号、小号
Size: Tuba, trumpet

型号: D2902
Item No: D2902



材质: 塑料
Material: Plastic
表面处理: 黑色
Finish: Black
规格: 12寸
Size: 12 inches

型号: D3001
Item No: D3001



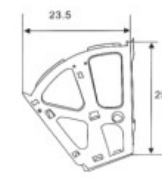
材质: 塑料
Material: Plastic
表面处理: 黑色
Finish: Black
规格: 7、9寸
Size: 7、9 inches

型号: D3002
Item No: D3002



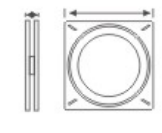
材质: 铁
Material: Iron
表面处理: 黑色、银灰
Finish: Black, silver gray
规格: 大号、小号
Size: Tuba, trumpet

型号: D2903
Item No: D2903



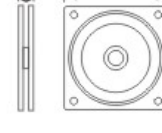
材质: 铁
Material: Iron
表面处理: 黑色、银灰
Finish: Black, silver gray
规格: 大号、小号
Size: Tuba, trumpet

型号: D2904
Item No: D2904



材质: 铁
Material: Iron
表面处理: 白色
Finish: White
规格: 3寸
Size: 3 inches

型号: D3003
Item No: D3003



材质: 铁
Material: Iron
表面处理: 白色
Finish: White
规格: 3寸
Size: 3 inches

型号: D3004
Item No: D3004



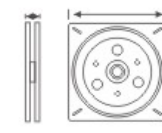
材质: 塑料
Material: Plastic
表面处理: 黑色
Finish: Black

型号: D2905
Item No: D2905



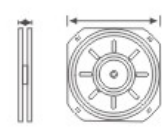
材质: 塑料
Material: Plastic
表面处理: 白色、黑色
Finish: White, black

型号: D2906
Item No: D2906



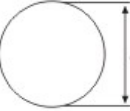
材质: 铁
Material: Iron
表面处理: 黑色
Finish: Black
规格: 6寸
Size: 6 inches

型号: D3005
Item No: D3005



材质: 铁
Material: Iron
表面处理: 黑色、白色
Finish: Black, white
规格: 10寸
Size: 10 inches

型号: D3006
Item No: D3006



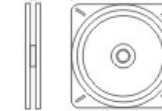
材质: 塑料
Material: Plastic
表面处理: 绿色
Finish: Green
规格: 14寸
Size: 14 inches

型号: D2907
Item No: D2907



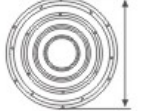
材质: 塑料
Material: Plastic
表面处理: 透明
Finish: Transparent
规格: 10、14、16寸
Size: 10、14、16 inches

型号: D2908
Item No: D2908



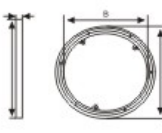
材质: 铁
Material: Iron
表面处理: 黑色
Finish: Black
规格: 8寸
Size: 8 inches

型号: D3007
Item No: D3007



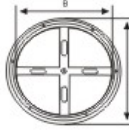
材质: 铝合金
Material: Aluminum
表面处理: 银色
Finish: Silver
规格: 8.9.12.14.16.18.20.24.32寸
Size: 8.9.12.14.16.18.20.24.32 inches

型号: D3008
Item No: D3008



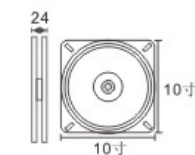
材质: 塑料
Material: Plastic
表面处理: 黑色、咖啡色
Finish: Black, brown
规格: 14、16寸
Size: 14, 16 inches

型号: D2909
Item No: D2909



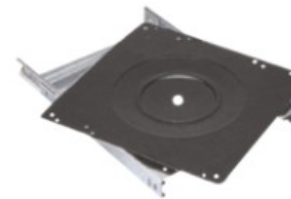
材质: 塑料
Material: Plastic
表面处理: 黑色
Finish: Black
规格: 10、12寸
Size: 10, 12 inches

型号: D2910
Item No: D2910



材质: 铁
Material: Iron
表面处理: 白色
Finish: White

型号: D3009
Item No: D3009



材质: 铁
Material: Iron
表面处理: 黑色
Finish: Black

型号: D3010
Item No: D3010

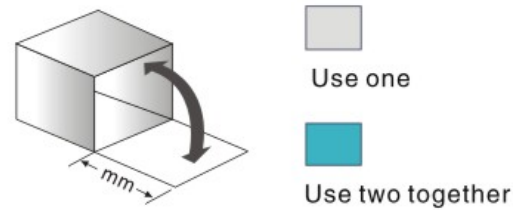
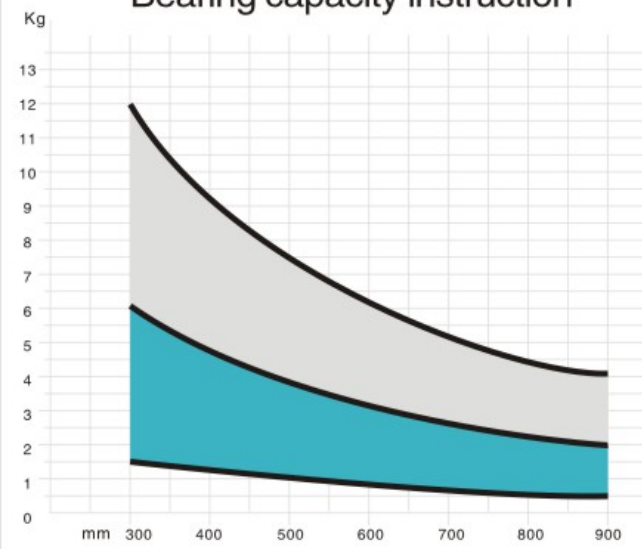


主要材质: 锌合金+铁+塑料
表面处理: 银灰色
适用范围: 橱柜的上翻木门和铝框门
产品特点: 采用国际先进喷涂技术, 无毒环保, 有效防止腐蚀及生锈
举力规格有50N、60N、80、100N、120N
气撑承受力度可根据门板重量选购或定做
经10万次实验测试

Material: zinc alloy+steel+plastic
Finish: silver gray
Available for: up-turning wooden door and aluminum-frame door
Features: weight-lifting is 50N、60N、80N、100N、120N.
International advanced spray-paint technology
different pneumatic can be order for different weight of door panel
After 10 million experimental test

表面处理: 锌合金, 镀镍
FINISHING: STEEL ZINC ALLOY, NICKEL PLATED

Bearing capacity instruction



型号: E3201 Item No: E3201

胶头气撑
Air support pad

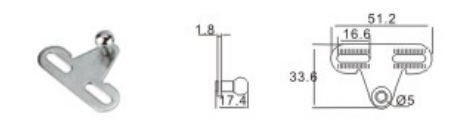


可选配件类型
Optional Accessories



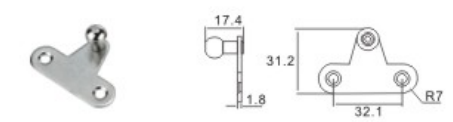
型号: E3202 Item No: E3202

胶头气撑
Air support pad



型号: E3203 Item No: E3203

胶头气撑
Air support pad



型号: E3105
Item No: E3105

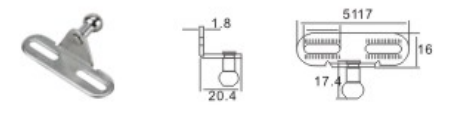
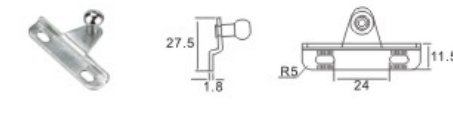


型号: E3106
Item No: E3106



型号: E3204 Item No: E3204

胶头气撑
Air support pad





型号: E3301 Item No: D0101



型号: E3302 Item No: E3302



型号: E3303 Item No: E3303



型号: E3304 Item No: E3304



型号: E3401 Item No: E3401



型号: E3402 Item No: E3402



型号: E3403 Item No: E3403



型号: E3305 Item No: E3305



型号: E3306 Item No: E3306



型号: E3307 Item No: E3307



型号: E3308 Item No: E3308



型号: E3404 Item No: E3404



型号: E3405 Item No: E3405



型号: E3406 Item No: E3406



型号: E3407 Item No: E3407



型号: E3309 Item No: E3309



型号: E3310 Item No: E3310



型号: E3311 Item No: E3311



型号: E3312 Item No: E3312



型号: E3408 Item No: E3408



型号: E3409 Item No: E3409



型号: E3410 Item No: E3410



型号: E3411 Item No: E3411



型号: E3313 Item No: E3313



型号: E3314 Item No: E3314



型号: E3315 Item No: E3315



型号: E3316 Item No: E3316



轴承滚轮式轻松调节 强度调节螺丝 一体强度挂钩增强重力



型号: E3317 Item No: E3317



型号: E3318 Item No: E3318



型号: E3319 Item No: E3319



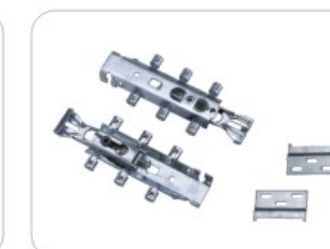
型号: E3320 Item No: E3320



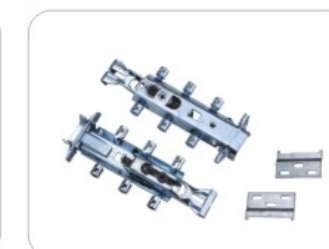
型号: E3412 Item No: E3412



型号: E3413 Item No: E3413



型号: E3414 Item No: E3414



型号: E3415 Item No: E3415



型号: E3501 Item No: E3501



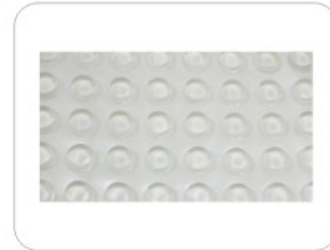
型号: E3502 Item No: E3502



型号: E3503 Item No: E3503



型号: E3504 Item No: E3504



型号: F3601 Item No: F3601



型号: F3602 Item No: F3602



型号: F3603 Item No: F3603



型号: F3604 Item No: F3604



型号: E3505 Item No: E3505



型号: E3506 Item No: E3506



型号: E3507 Item No: E3507



型号: E3508 Item No: E3508



型号: F3605 Item No: F3605



型号: F3606 Item No: F3606



型号: F3607 Item No: F3607



型号: F3608 Item No: F3608



型号: E3509 Item No: E3509



型号: E3510 Item No: E3510



型号: E3511 Item No: E3511



型号: E3512 Item No: E3512



型号: F3609 Item No: F3609



型号: F3610 Item No: F3610



型号: F3611 Item No: F3611



型号: F3612 Item No: F3612



型号: E3513 Item No: E3513



型号: E3514 Item No: E3514



型号: E3515 Item No: E3515



型号: E3516 Item No: E3516



型号: F3613 Item No: F3613



型号: F3614 Item No: F3614



型号: F3615 Item No: F3615



型号: F3616 Item No: F3616



型号: E3517 Item No: E3517



型号: E3518 Item No: E3518



型号: E3519 Item No: E3519



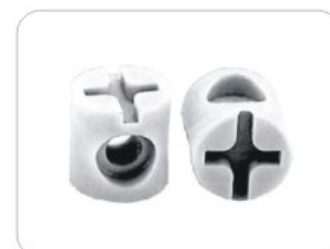
型号: E3520 Item No: E3520



型号: F3617 Item No: F3617



型号: F3618 Item No: F3618



型号: F3619 Item No: F3619



型号: F3620 Item No: F3620



型号: F3701 Item No: F3701



型号: F3702 Item No: F3702



型号: F3703 Item No: F3703



型号: F3704 Item No: F3704



型号: F3705 Item No: F3705



型号: F3706 Item No: F3706



型号: F3707 Item No: F3707



型号: F3708 Item No: F3708



型号: F3709 Item No: F3709



型号: F3710 Item No: F3710



型号: F3711 Item No: F3711



型号: F3712 Item No: F3712



型号: F3713 Item No: F3713



型号: F3714 Item No: F3714



型号: F3715 Item No: F3715



型号: F3716 Item No: F3716



型号: F3717 Item No: F3717



型号: F3718 Item No: F3718



型号: F3719 Item No: F3719



型号: F3720 Item No: F3720



型号: F3801 Item No: F3801



型号: F3802 Item No: F3802



型号: F3803 Item No: F3803



型号: F3804 Item No: F3804



型号: F3805 Item No: F3805



型号: F3806 Item No: F3806



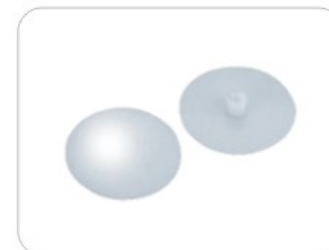
型号: F3807 Item No: F3807



型号: F3808 Item No: F3808



型号: F3809 Item No: F3809



型号: F3810 Item No: F3810



型号: F3811 Item No: F3811



型号: F3812 Item No: F3812



型号: F3813 Item No: F3813



型号: F3814 Item No: F3814



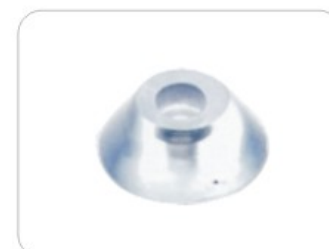
型号: F3815 Item No: F3815



型号: F3816 Item No: F3816



型号: F3817 Item No: F3817



型号: F3818 Item No: F3818



型号: F3819 Item No: F3819



型号: F3820 Item No: F3820



型号: F3901 Item No: F3901



型号: F3902 Item No: F3902



型号: F3903 Item No: F3903



型号: F3904 Item No: F3904



型号: F4001 Item No: F4001



型号: F4002 Item No: F4002



型号: F4003 Item No: F4003



型号: F4004 Item No: F4004



型号: F3905 Item No: F3905



型号: F3906 Item No: F3906



型号: F3907 Item No: F3907



型号: F3908 Item No: F3908



型号: F4005 Item No: F4005



型号: F4006 Item No: F4006



型号: F4007 Item No: F4007



型号: F4008 Item No: F4008



型号: F3909 Item No: F3909



型号: F3910 Item No: F3910



型号: F3911 Item No: F3911



型号: F3912 Item No: F3912



型号: F4009 Item No: F4009



型号: F4010 Item No: F4010



型号: F4011 Item No: F4011



型号: F4012 Item No: F4012



型号: F3913 Item No: F3913



型号: F3914 Item No: F3914



型号: F3915 Item No: F3915



型号: F3916 Item No: F3916



型号: F4013 Item No: F4013



型号: F4014 Item No: F4014



型号: F4015 Item No: F4015



型号: F4016 Item No: F4016



型号: F3917 Item No: F3917



型号: F3918 Item No: F3918



型号: F3919 Item No: F3919



型号: F3920 Item No: F3920



型号: F4017 Item No: F4017



型号: F4018 Item No: F4018



型号: F4019 Item No: F4019



型号: F4020 Item No: F4020



型号: F4101 Item No: F4101



型号: F4102 Item No: F4102



型号: F4103 Item No: F4103



型号: F4104 Item No: F4104



型号: F4201 Item No: F4201



型号: F4202 Item No: F4202



型号: F4203 Item No: F4203



型号: F4204 Item No: F4204



型号: F4105 Item No: F4105



型号: F4106 Item No: F4106



型号: F4107 Item No: F4107



型号: F4108 Item No: F4108



型号: F4205 Item No: F4205



型号: F4206 Item No: F4206



型号: F4207 Item No: F4207



型号: F4208 Item No: F4208



型号: F4109 Item No: F4109



型号: F4110 Item No: F4110



型号: F4111 Item No: F4111



型号: F4112 Item No: F4112



型号: F4209 Item No: F4209



型号: F4210 Item No: F4210



型号: F4211 Item No: F4211



型号: F4212 Item No: F4212



型号: F4113 Item No: F4113



铝 Aluminium

型号: F4114 Item No: F4114



铝 Aluminium

型号: F4115 Item No: F4115



铝 Aluminium

型号: F4116 Item No: F4116



型号: F4213 Item No: F4213



型号: F4214 Item No: F4214



型号: F4215 Item No: F4215



型号: F4216 Item No: F4216



型号: F4117 Item No: F4117



型号: F4118 Item No: F4118



型号: F4119 Item No: F4119



型号: F4120 Item No: F4120



型号: F4217 Item No: F4217



型号: F4218 Item No: F4218



型号: F4219 Item No: F4219



型号: F4220 Item No: F4220



型号: F4301 Item No: F4301



型号: F4302 Item No: F4302



型号: F4303 Item No: F4303



型号: F4304 Item No: F4304



型号: F4305 Item No: F4305



型号: F4306 Item No: F4306



型号: F4307 Item No: F4307



型号: F4308 Item No: F4308



型号: F4309 Item No: F4309



型号: F4310 Item No: F4310



型号: F4311 Item No: F4311



型号: F4312 Item No: F4312



型号: F4313 Item No: F4313



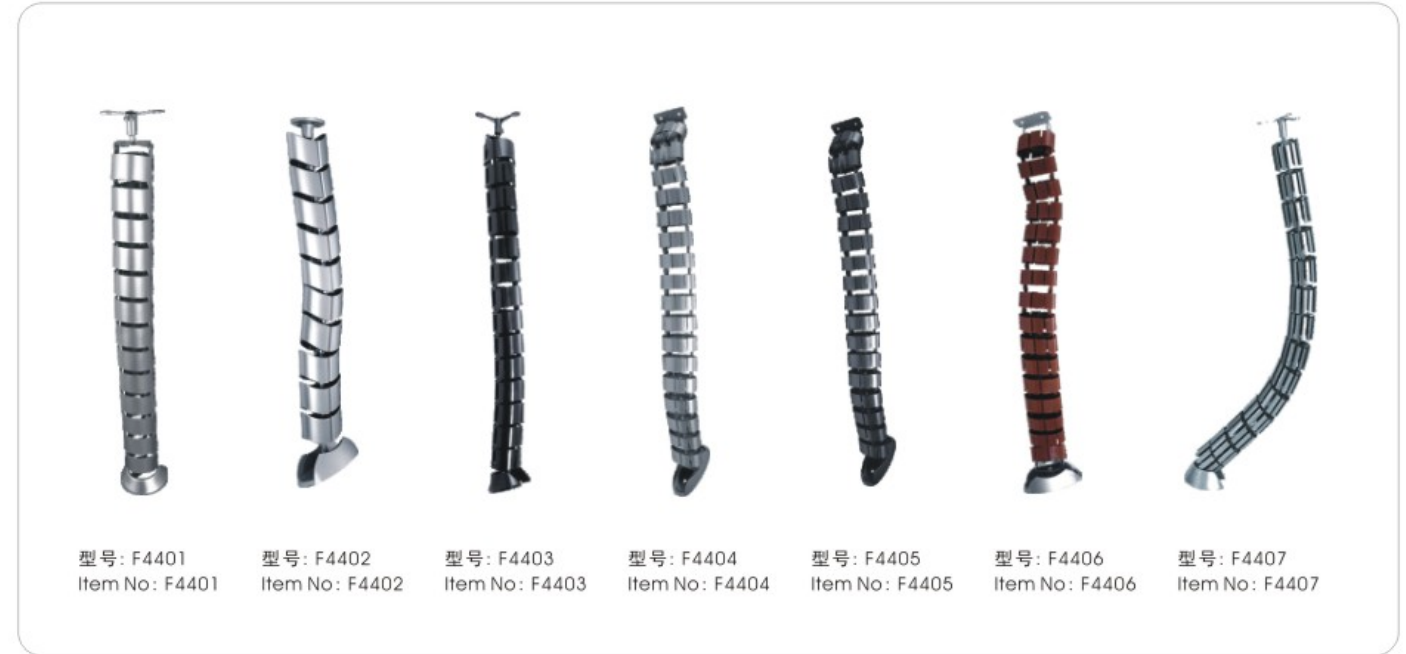
型号: F4314 Item No: F4314



型号: F4315 Item No: F4315



型号: F4316 Item No: F4316



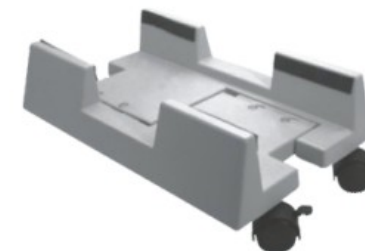
型号: F4401 Item No: F4401 型号: F4402 Item No: F4402 型号: F4403 Item No: F4403 型号: F4404 Item No: F4404 型号: F4405 Item No: F4405 型号: F4406 Item No: F4406 型号: F4407 Item No: F4407



型号: F4408 Item No: F4408



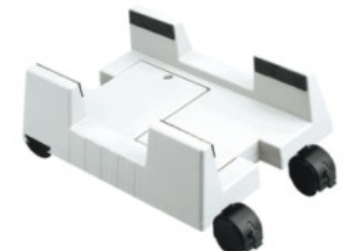
型号: F4409 Item No: F4409



型号: F4410 Item No: F4410



型号: F4411 Item No: F4411



型号: F4412 Item No: F4412



型号: F4501 Item No: F4501



型号: F4502 Item No: F4502



型号: F4503 Item No: F4503



型号: F4504 Item No: F4504



型号: F4505 Item No: F4505



型号: F4506 Item No: F4506



型号: F4507 Item No: F4507



型号: F4508 Item No: F4508



型号: F4509 Item No: F4509



型号: F4510 Item No: F4510



型号: F4511 Item No: F4511



型号: F4512 Item No: F4512



型号: F4513 Item No: F4513



型号: F4514 Item No: F4514



型号: F4515 Item No: F4515



型号: F4516 Item No: F4516



型号: F4517 Item No: F4517



型号: F4518 Item No: F4518



型号: F4519 Item No: F4519



型号: F4520 Item No: F4520



型号: F4601 Item No: F4601

衣柜重型吊挂趟门道轨

说明:

- 1、道轨长度: 2m/2.5m/3m;
- 2、门厚: 19-30mm;
- 3、最大门重: 60kg
- 4、包装: 12套/箱 (2门用/套) 或按需

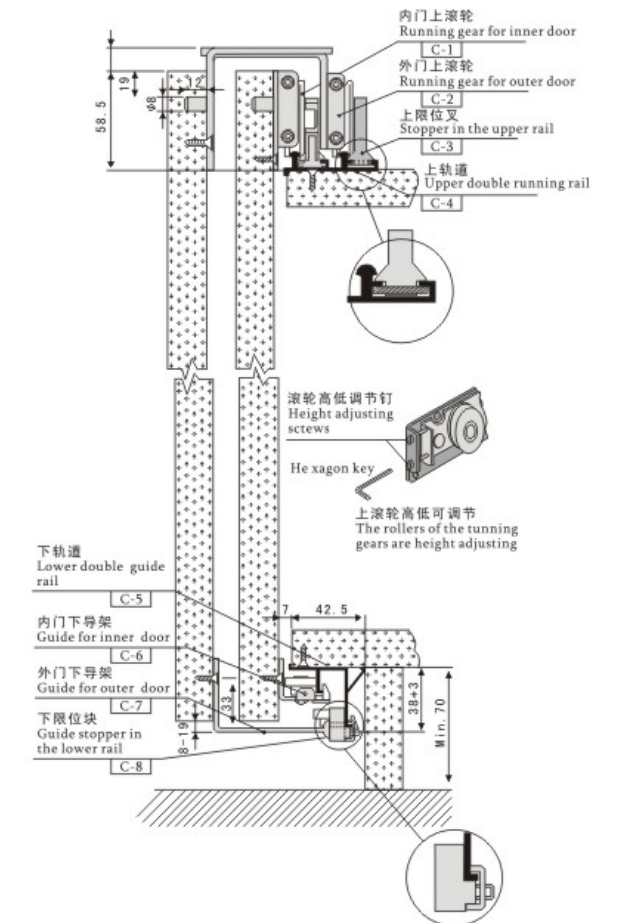
Single roller9(wood door,aluminum door)

NOTES:

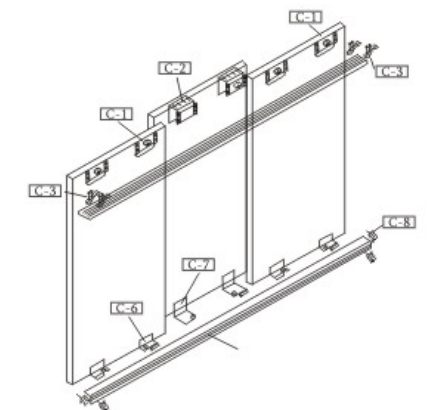
- 1、Rail length: 2m or 2.5m or 3m;
- 2、for door thicknesses: 19-30mm;
- 3、Door weight max: 60kg
- 4、Packing: 12 sets/carton (for 2 doors per set) or as requested

零件配套表 Complete fittings set

配件 Fittings	安装方式 Installation method	2开门 For 2 doors (1内1外) (1outer 1 inner)			3开门 For 3 doors (1内2外) (1outer 2 inner)			3开门 For 3 doors (2内1外) (2outer 1 inner)		
		配件			配件			配件		
C-1	内门上滚轮 Running gear for inner door	2pus	4pus	2pus						
C-2	外门上滚轮 Running gear for outer door	2pus	2pus	4pus						
C-3	上限位叉 Stopper in the upper rail	4pus	4pus	4pus						
C-6	内门下导架 Guide for inner door	2pus	4pus	2pus						
C-7	外门下导架 Guide for outer door	2pus	2pus	4pus						
C-8	下限位块 Guide stopper in the lower rail	4pus	4pus	4pus						



典型的三门对开安装方式
Installation illustration or cabinet with 3doors:





型号: F4701 Item No: F4701



型号: F4702 Item No: F4702



型号: F4703 Item No: F4703



型号: F4704 Item No: F4704



型号: F4705 Item No: F4705



型号: F4706 Item No: F4706



型号: F4707 Item No: F4707



型号: F4708 Item No: F4708



型号: F4709 Item No: F4709



型号: F4710 Item No: F4710



型号: F4711 Item No: F4711



型号: F4712 Item No: F4712



型号: F4713 Item No: F4713



型号: F4714 Item No: F4714



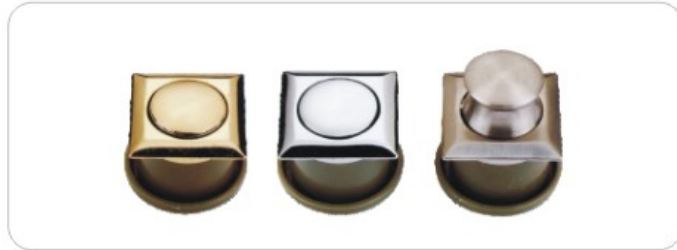
型号: F4715 Item No: F4715



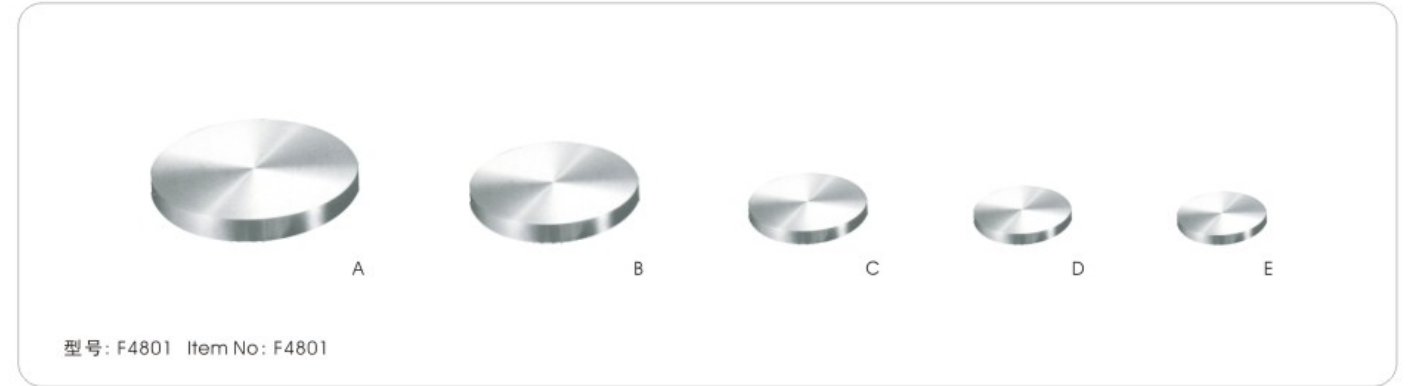
型号: F4716 Item No: F4716



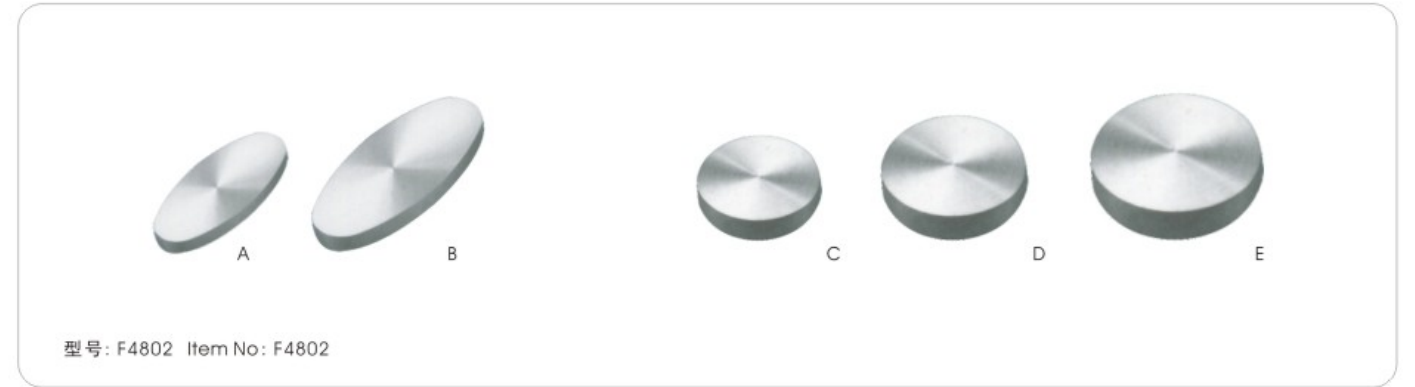
型号: F4717 Item No: F4717



型号: F4718 Item No: F4718



型号: F4801 Item No: F4801



型号: F4802 Item No: F4802



型号: F4803 Item No: F4803

型号: F4804 Item No: F4804

型号: F4805 Item No: F4805

型号: F4806 Item No: F4806



型号: F4807
Item No: F4807

型号: F4808
Item No: F4808

型号: F4809
Item No: F4809

型号: F4810
Item No: F4810

型号: F4811
Item No: F4811